

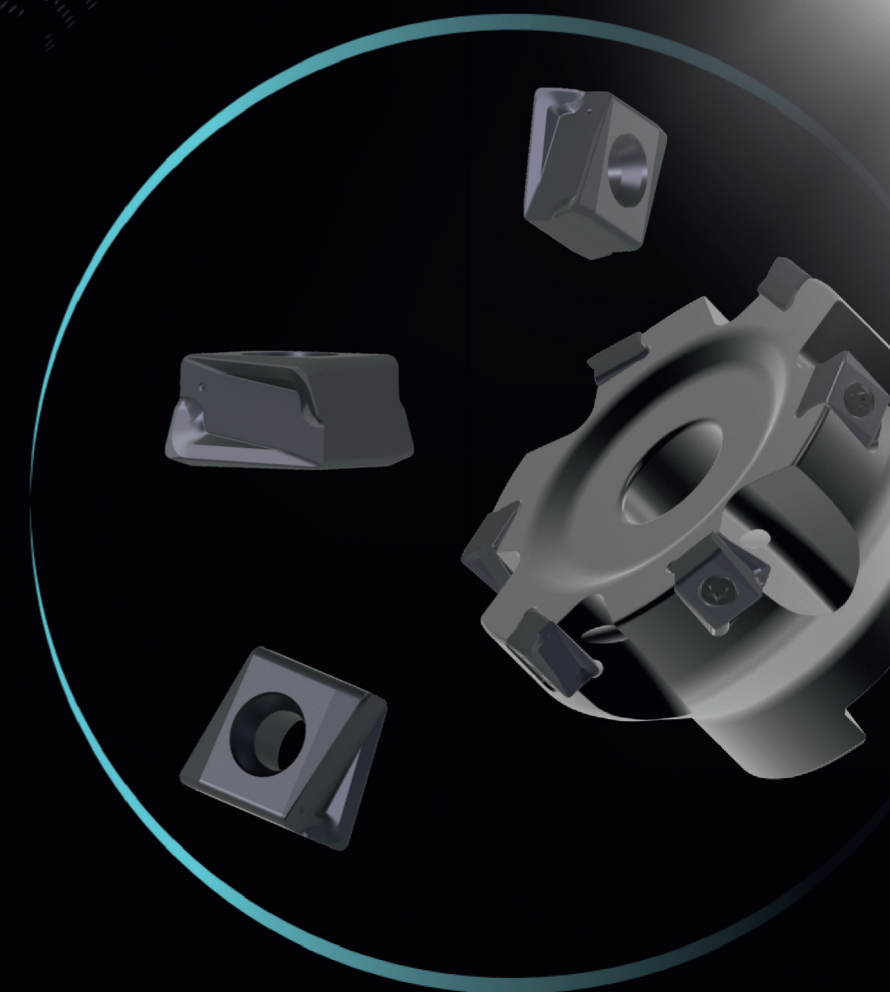
ФРЕЗЕРОВАНИЕ УСТУПОВ ANGX

ВЕРТИКАЛЬНЫЕ ФРЕЗЫ СЕРИИ ANGX

Компания BANGPU представляет многофункциональное и экономичное решение для обработки уступов

Пластина с 4-мя режущими кромками, инновационной двусторонней вертикальной геометрией, системой позиционирования, а также высокой прочностью и износостойкостью

Применяются при торцовом, боковом, фасонном фрезеровании, фрезеровании уступов, фрезеровании методом винтовой интерполяции



Официальное представительство на территории РФ:
БАНГПУ РУС, Санкт-Петербург, пр. Стачек, 47

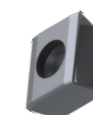
+7 812 **200-86-09**

www.bangpu.ru | e-mail: info@bangpu.ru

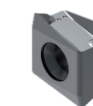
- Экономичное решение для чистовой обработки, 4 режущих кромки для фрезерования уступов
- Финишная обработка
- Высокая точность и шероховатость обработанной поверхности
- Подходят для обработки различных материалов, таких как сталь, нержавеющая сталь, жаропрочные сплавы, чугун и т. д.
- Широко используются в аэрокосмической промышленности, автомобильных компонентах, энергетике, штампах и пресс-формах, общем машиностроении

• Возможные геометрии пластин

- PL геометрия: первый выбор для чистовой обработки, высокой точности и шероховатости
- PM геометрия: общее применение



PL геометрия



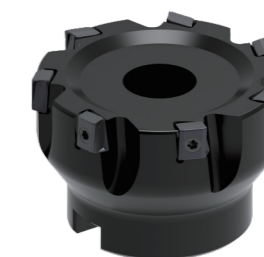
PM геометрия



Выпускаемые диаметры:
20–32 мм



Выпускаемые диаметры:
25–40 мм



Выпускаемые диаметры:
40–160 мм



Плунжерное
фрезерование



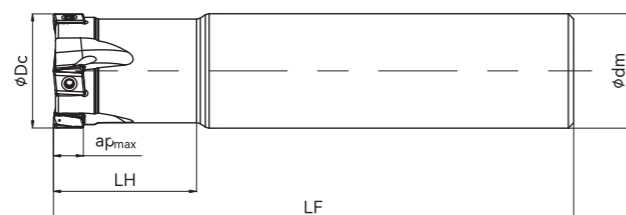
Фрезерование
пазов



Фрезерование
уступов

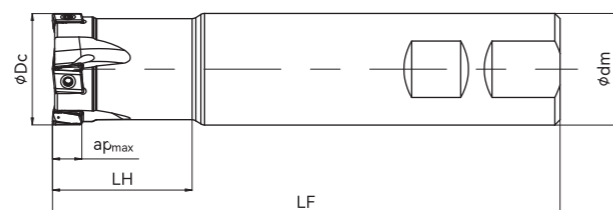
• Рекомендации по подачам

Размер пластины	Геометрия	Подача на зуб (мм/об)		
		Rec. Fz	Min. Fz	Max. Fz
08 (r=0.4)	PL	0.15	0.05	0.25
11 (r=0.8)	PM	0.20	0.08	0.50



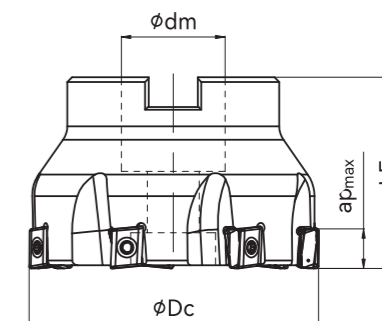
DC	Обозначение	Склад	Размеры					Тип	Кол-во зубьев	СОЖ	Вес (кг)
			Dc2	dm	ar _{max}	LF	LH				
20	SM90-020R20AN08-Z02	○	/	20	8	110	25	R	2	+	0.50
20	SM90-020R20AN08-Z03	●	/	20	8	110	25	R	3	+	0.50
25	SM90-025R25AN08-Z03	○	/	25	8	120	32	R	3	+	0.60
25	SM90-025R25AN08-Z04	●	/	25	8	120	32	R	4	+	0.60
32	SM90-032R32AN08-Z04	○	/	32	8	130	40	R	4	+	0.71
32	SM90-032R32AN08-Z05	●	/	32	8	130	40	R	5	+	0.70

● Складская позиция ○ Изготовление под заказ



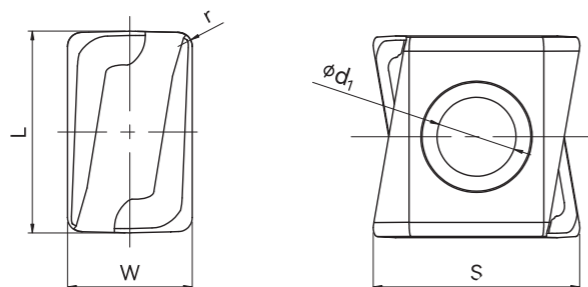
DC	Обозначение	Склад	Размеры					Тип	Кол-во зубьев	СОЖ	Вес (кг)
			Dc2	dm	ar _{max}	LF	LH				
25	SM90-025E25AN08-Z03	○	/	25	8	100	32	E	3	+	0.60
25	SM90-025E25AN08-Z04	○	/	25	8	100	32	E	4	+	0.60
32	SM90-032E32AN08-Z04	○	/	32	8	110	40	E	4	+	0.70
32	SM90-032E32AN08-Z05	○	/	32	8	110	40	E	5	+	0.70
40	SM90-040E32AN08-Z04	○	/	32	8	120	25	E	4	+	1.20
40	SM90-040E32AN08-Z06	●	/	32	8	120	25	E	6	+	1.25
40	SM90-040E32AN11-Z05	○	/	32	11	120	25	E	5	+	1.25

● Складская позиция ○ Изготовление под заказ



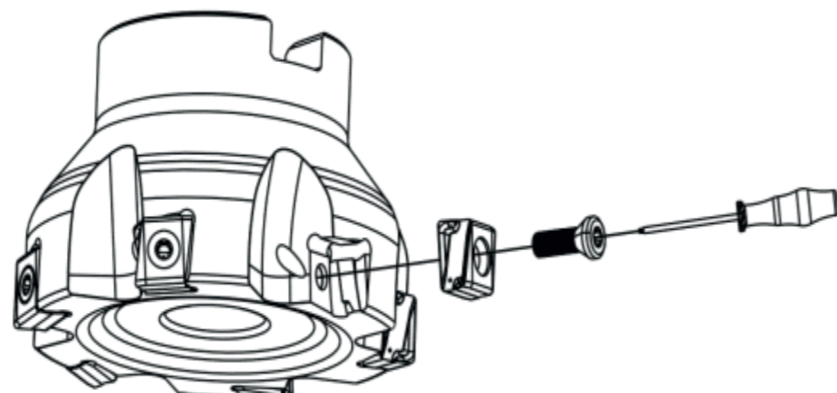
DC	Обозначение	Склад	Размеры					Тип	Кол-во зубьев	СОЖ	Вес (кг)
			Dc2	dm	ar _{max}	LF	LH				
40	SM90-040A16AN08-Z04	○	/	16	8	40		A	4	+	0.38
40	SM90-040A16AN08-Z06	○	/	16	8	40		A	6	+	0.38
50	SM90-050A22AN08-Z05	●	/	22	8	40		A	5	+	0.48
50	SM90-050A22AN08-Z07	○	/	22	8	40		A	7	+	0.48
63	SM90-063A22AN08-Z07	●	/	22	8	40		A	7	+	0.58
63	SM90-063A22AN08-Z10	○	/	22	8	40		A	10	+	0.59
80	SM90-080B27AN08-Z09	●	/	27	8	50		B	9	+	0.99
80	SM90-080B27AN08-Z13	○	/	27	8	50		B	13	+	0.86
40	SM90-040A16AN11-Z04	○	/	16	11	40		A	4	+	0.38
40	SM90-040A16AN11-Z05	○	/	16	11	40		A	5	+	0.38
50	SM90-050A22AN11-Z05	●	/	22	11	40		A	5	+	0.54
50	SM90-050A22AN11-Z06	○	/	22	11	40		A	6	+	0.59
63	SM90-063A22AN11-Z04	○	/	22	11	40		A	4	+	0.72
63	SM90-063A22AN11-Z06	●	/	22	11	40		A	6	+	0.72
63	SM90-063A22AN11-Z08	○	/	22	11	40		A	8	+	0.68
80	SM90-080A27AN11-Z05	○	/	27	11	50		A	5	+	0.94
80	SM90-080A27AN11-Z07	●	/	27	11	50		A	7	+	0.96
80	SM90-080A27AN11-Z10	○	/	27	11	50		A	10	+	0.99
100	SM90-100A32AN11-Z07	○	/	32	11	50		A	7	+	1.77
100	SM90-100A32AN11-Z09	●	/	32	11	50		A	9	+	1.73
100	SM90-100A32AN11-Z13	○	/	32	11	50		A	3	+	1.57
125	SM90-125B40AN11-Z09	○	/	40	11	63		B	9		2.71
125	SM90-125B40AN11-Z11	●	/	40	11	63		B	11		2.70
125	SM90-125B40AN11-Z16	○	/	40	11	63		B	16		2.74
160	SM90-160C40AN11-Z09	○	/	40	11	63		C	9		5.00
160	SM90-160C40AN11-Z13	○	/	40	11	63		C	13		5.00

● Складская позиция ○ Изготовление под заказ



Пластина	Обозначение	Размеры					P		M		K	N	S								
		L	S	W	d1	r	BM6220	BM6230	BM2220	BM4120	BM4130	BM3210	BM2220	BM4120	BM5210	BM5220	BM4210	BM4120	BM4130	BM4230	
	ANGX080404-PL	8.40	7.73	4.3	3.3	0.4		☆	★										★	☆	★
	ANGX110708-PM	11.5	11.76	7.11	4.5	0.8		☆	★										★	☆	★
	ANGX110712-PM	11.5	11.76	7.11	4.5	1.2		☆	★										★	☆	★
	ANGX110716-PM	11.5	11.76	7.11	4.5	1.6		☆	★										★	☆	★

★ Первый выбор ☆ Опционально



ЗАПАСНЫЕ ЧАСТИ

Размер пластины	Диаметр	Винт пластины	Ключ пластины
08	20-80	S01-030085	D01-109
11	40-160	S01-040121	D01-115