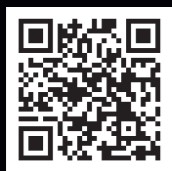
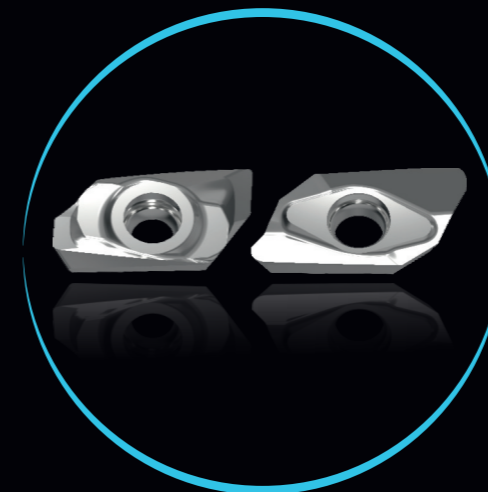


Chengdu Bangpu Cutting Tools CO.,LTD

# ФРЕЗЕРОВАНИЕ АЛЮМИНИЯ И ЦВЕТНЫХ МЕТАЛЛОВ

BANGPU выпускает специальные фрезы, предназначенные для высокоскоростной обработки алюминиевых и других цветных сплавов



Официальное представительство на территории РФ:  
БАНГПУ РУС, Санкт-Петербург, пр. Стачек, 47

+7 812 **200-86-09**

www.bangpu.ru | e-mail: info@bangpu.ru

 **CDBPTools**

## ФРЕЗЫ ДЛЯ ОБРАБОТКИ АЛЮМИНИЯ SM90-AD

- 2 режущих кромки
- Высокопроизводительные фрезы для обработки алюминия
- Высокая точность и шероховатость обработанной поверхности
- Различная геометрия пластин для выполнения широкого спектра задач  
Пластины с большими радиусами подходят для обработки с высокими подачами
- Широкозеркальная полировка пластины, острая режущая кромка препятствуют наростообразованию и заусенцам на обрабатываемой поверхности
- Большой задний угол уменьшает силы сопротивления резанию, обеспечивает высокое качество поверхности

### ● Возможные геометрии пластин

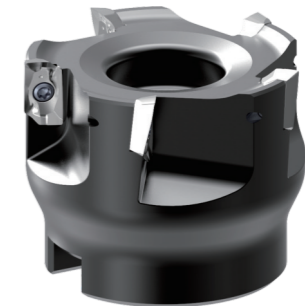
- Геометрия AL: легкое резание, высокая точность и чистота поверхности



Выпускаемые диаметры:  
16–35 мм



Выпускаемые диаметры:  
16–35 мм



Выпускаемые диаметры:  
40–250 мм



Торцевое  
фрезерование

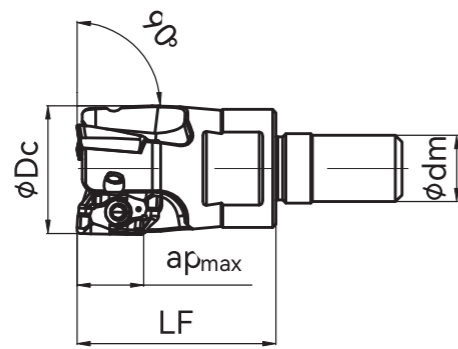


Фрезерование  
уступов

## ФРЕЗЫ ДЛЯ ОБРАБОТКИ АЛЮМИНИЯ SM90-AD

### ● Рекомендации по подачам

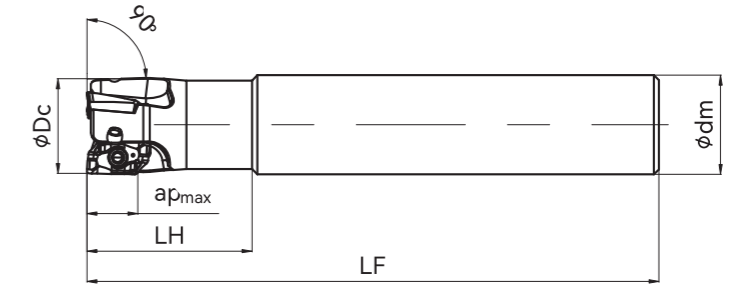
Размер пластины	Геометрия	Подача на зуб (мм/об)		
		Rec. Fz	Min. Fz	Max. Fz
11 (r=0.2)	AL	0.08	0.05	0.16
11 (r=0.4)	AL	0.12	0.06	0.24
11 (r=0.8)	AL	0.14	0.07	0.28
11 (r=2.0)	AL	0.16	0.08	0.32
11 (r=3.0)	AL	0.20	0.10	0.40
15 (r=0.8)	AL	0.14	0.12	0.28
15 (r=1.2)	AL	0.16	0.08	0.32
19 (r=0.4)	AL	0.12	0.06	0.24
19 (r=0.8)	AL	0.14	0.07	0.28
19 (r=1.2)	AL	0.16	0.08	0.32
19 (r=2.0)	AL	0.16	0.08	0.32
19 (r=2.4)	AL	0.18	0.10	0.33
19 (r=3.0)	AL	0.20	0.10	0.35
19 (r=3.2)	AL	0.25	0.12	0.35



DC	Обозначение	Склад	Размеры							Тип	Кол-во зубьев	СОЖ	Вес
			DC2	dm	apmax	LF							
16	SM90-016M08AD11-Z02	●	/	M8	10	25				M	2	+	0.35
20	SM90-020M10AD11-Z03	●	/	M10	10	30				M	3	+	0.50
25	SM90-025M12AD11-Z04	●	/	M12	10	35				M	4	+	0.75
32	SM90-032M16AD11-Z05	●	/	M16	10	43				M	5	+	0.80
25	SM90-025M12AD15-Z02	●	/	M12	13	45				M	2	+	0.50
32	SM90-032M16AD15-Z02	●	/	M16	13	52				M	2	+	0.75
40	SM90-040M16AD15-Z03	●	/	M16	13	52				M	3	+	0.80

● Складская позиция ○ Изготовление под заказ

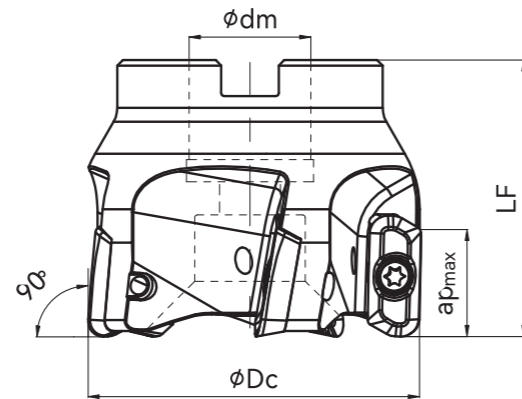
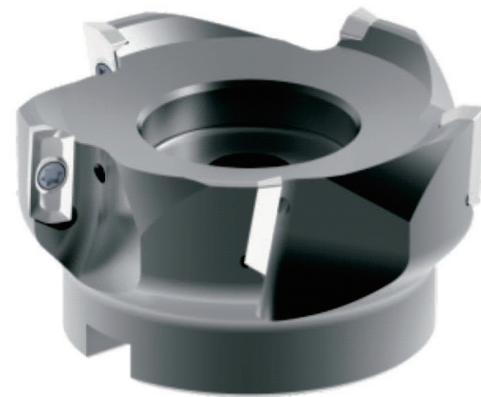
## ФРЕЗЫ ДЛЯ ОБРАБОТКИ АЛЮМИНИЯ SM90-AD



DC	Обозначение	Склад	Размеры							Тип	Кол-во зубьев	СОЖ	Вес
			Dc2	dm	apmax	LF	LH						
16	SM90-016R16AD11-Z02	●	/	16	10	165	32			R	2	+	0.38
20	SM90-020R20AD11-Z03	○	/	20	10	165	40			R	3	+	0.50
25	SM90-025R25AD11-Z04	●	/	25	10	225	50			R	4	+	0.38
32	SM90-032R32AD11-Z05	○	/	32	10	225	50			R	5	+	0.54
40	SM90-040R16AD11-Z05	●	/	16	10	40	/			R	5	+	0.54
50	SM90-050R22AD11-Z06	○	/	22	10	40	/			R	6	+	1.45
25	SM90-025R25AD15-Z02	●	/	25	13	100	40			R	2	+	0.38
32	SM90-032R32AD15-Z02	○	/	32	13	110	40			R	2	+	0.54
40	SM90-040R32AD15-Z03	○	/	32	13	110	40			R	3	+	0.54
25	SM90-025R25AD19-Z02	●	/	25	18	125	45			R	2	+	0.38
32	SM90-032R32AD19-Z03	○	/	32	18	125	5			R	3	+	0.54

● Складская позиция ○ Изготовление под заказ

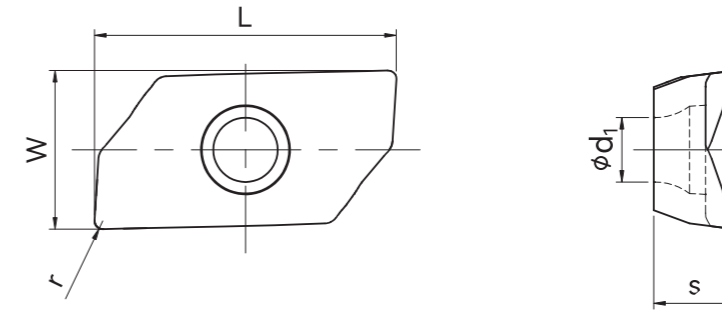
## ФРЕЗЫ ДЛЯ ОБРАБОТКИ АЛЮМИНИЯ SM90-AD



DC	Обозначение	Склад	Размеры							Тип	Кол-во зубьев	СОЖ	Вес
			Dc2	dm	арmax	ae	LF						
40	SM90-040A16AD11-Z05	○	/	16	10	/	40			A	5	+	0.30
50	SM90-050A22AD11-Z06	○	/	22	10	/	40			A	6	+	0.40
40	SM90-040A16AD15-Z04	○	/	16	13	/	40			A	4	+	0.30
50	SM90-050A22AD15-Z05	○	/	22	13	/	40			A	5	+	0.40
63	SM90-063A22AD15-Z06	○	/	22	13	/	40			A	6	+	0.60
80	SM90-080A27AD15-Z07	○	/	27	13	/	50			A	7	+	0.80
100	SM90-100A32AD15-Z08	○	/	32	13	/	50			A	8	+	1.60
125	SM90-125B40AD15-Z10	○	/	40	13	/	63			B	10	+	1.70
40	SM90-040A16AD19-Z03	○	/	16	18	/	50			A	3	+	0.30
50	SM90-050A22AD19-Z04	○	/	22	18	/	50			A	4	+	0.40
63	SM90-063A22AD19-Z05	○	/	22	18	/	50			A	5	+	0.60
80	SM90-080A27AD19-Z05	○	/	27	18	/	50			A	5	+	0.80
100	SM90-100A32AD19-Z05	○	/	32	18	/	50			A	5	+	1.60
125	SM90-125B40AD19-Z06	○	/	40	18	/	63			B	6	+	1.70

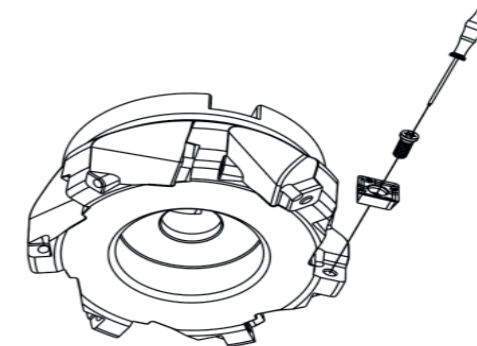
● Складская позиция ○ Изготовление под заказ

## ФРЕЗЫ ДЛЯ ОБРАБОТКИ АЛЮМИНИЯ SM90-AD



Пластина	Обозначение	Размеры					N	
		L	W	S	d1	r	BM5210	BM5220
	ADGT113502FR-AL	12.58	6.60	3.55	2.80	0.20		★
	ADGT113504FR-AL	12.58	6.60	3.55	2.80	0.40		★
	ADGT113508FR-AL	12.58	6.60	3.55	2.80	0.80		★
	ADGT113510FR-AL	12.58	6.60	3.55	2.80	1.00		★
	ADGT113520FR-AL	12.58	6.60	3.55	2.80	2.00		★
	ADGT113530FR-AL	12.58	6.60	3.55	2.80	3.00		★
	ADGT150408FR-AL	15.60	9.70	4.76	4.40	0.80		★
	ADGT150412FR-AL	15.60	9.70	4.76	4.40	1.20		★
	ADGT190404FR-AL	22.10	9.52	4.76	4.70	0.40		★
	ADGT190408FR-AL	22.10	9.52	4.76	4.70	0.80		★
	ADGT190412FR-AL	22.10	9.52	4.76	4.70	1.20		★
	ADGT190420FR-AL	22.10	9.52	4.76	4.70	2.00		★
	ADGT190424FR-AL	22.10	9.52	4.76	4.70	2.40		★
	ADGT190430FR-AL	22.10	9.52	4.76	4.70	3.00		★
	ADGT190432FR-AL	22.10	9.52	4.76	4.70	3.20		★

★ Первый выбор ☆ Опционально



## ЗАПАСНЫЕ ЧАСТИ

Размер пластины	Диаметр	Винт пластины	Ключ пластины
11	16-50	S025L06S	WT07-F
15	25-125	S035L08T	T15-F
19	25-125	S040L09T	T15-F

## ФРЕЗЫ ДЛЯ ОБРАБОТКИ АЛЮМИНИЯ SM90-XP

- 2 режущих кромки
- Высокопроизводительные фрезы для обработки алюминия
- Могут быть применены для торцевого плунжерного, профильного фрезерования и т. д.
- Большой задний угол уменьшает силы сопротивления резанию, обеспечивает высокое качество поверхности

### • Возможные геометрии пластин

- Геометрия AL: легкое резание, высокая точность и чистота поверхности



Геометрия AL



Выпускаемые диаметры:  
25–40 мм



Выпускаемые диаметры:  
25–40 мм



Выпускаемые диаметры:  
50–200 мм

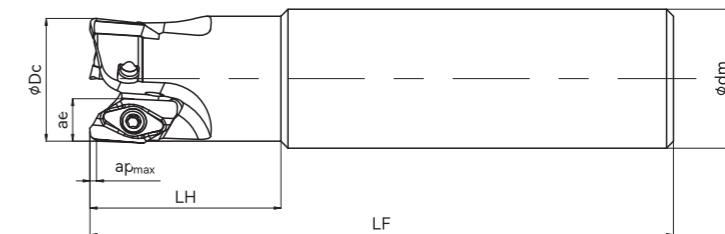
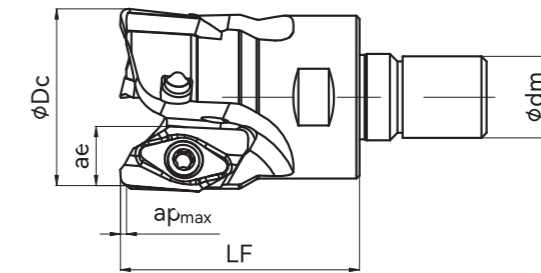


Торцевое фрезерование    Плунжерное фрезерование    Фрезерование уклонов    Винтовая интерполяция    Фрезерование пазов    Фрезерование уступов    Фасонное фрезерование

### • Рекомендации по подачам

Размер пластины	Геометрия	Подача на зуб (мм/об)		
		Rec. Fz	Min. Fz	Max. Fz
16 (r=0.4)	AL	0.12	0.06	0.24
16 (r=0.8)	AL	0.14	0.07	0.28
16 (r=1.2)	AL	0.16	0.08	0.32
16 (r=1.6)	AL	0.16	0.08	0.32
16 (r=2.0)	AL	0.18	0.10	0.33
16 (r=2.4)	AL	0.20	0.10	0.35
16 (r=3.0)	AL	0.25	0.12	0.35

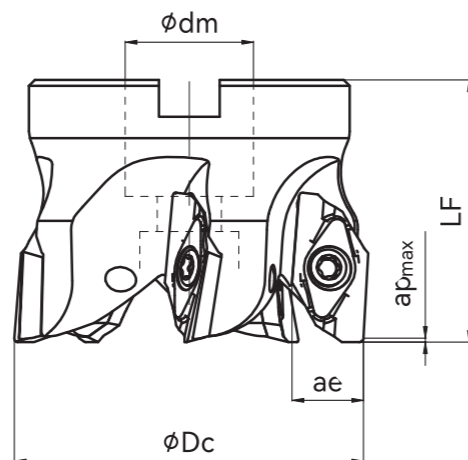
## ФРЕЗЫ ДЛЯ ОБРАБОТКИ АЛЮМИНИЯ SM90-XP



DC	Обозначение	Склад	Размеры							Тип	Кол-во зубьев	СОЖ	Вес
			Dc2	dm	apmax	ae	LH	LF					
25	SM90-025M12XP16-Z02	●	/	M12	15	/	40	/		M	2	+	0.25
30	SM90-030M16XP16-Z02	●	/	M16	15	/	52	/		M	2	+	0.32
32	SM90-032M16XP16-Z02	●	/	M16	15	/	52	/		M	2	+	0.32
40	SM90-040M16XP16-Z03	●	/	M16	15	/	52	/		M	3	+	0.40
25	SM90-032R25XP16-Z02	●	/	32	15	/	40	100		R	2	+	0.52
32	SM90-040R32XP16-Z02	●	/	40	15	/	40	110		R	2	+	0.67
40	SM90-040R32XP16-Z03	●	/	40	15	/	40	110		R	3	+	0.82

● Складская позиция    ○ Изготовление под заказ

## ФРЕЗЫ ДЛЯ ОБРАБОТКИ АЛЮМИНИЯ SM90-XP



DC	Обозначение	Склад	Размеры							Тип	Кол-во зубьев	СОЖ	Вес
			Dc2	dm	apmax	ae	LF						
50	SM90-050A22XP16-Z04	○	/	22	15	/	40			A	4	+	0.40
63	SM90-063A22XP16-Z05	○	/	22	15	/	40			A	5	+	0.60

● Складская позиция ○ Изготовление под заказ